

Паспорт

муниципального образования город Энгельс

2023 год

1. Краткая характеристика.

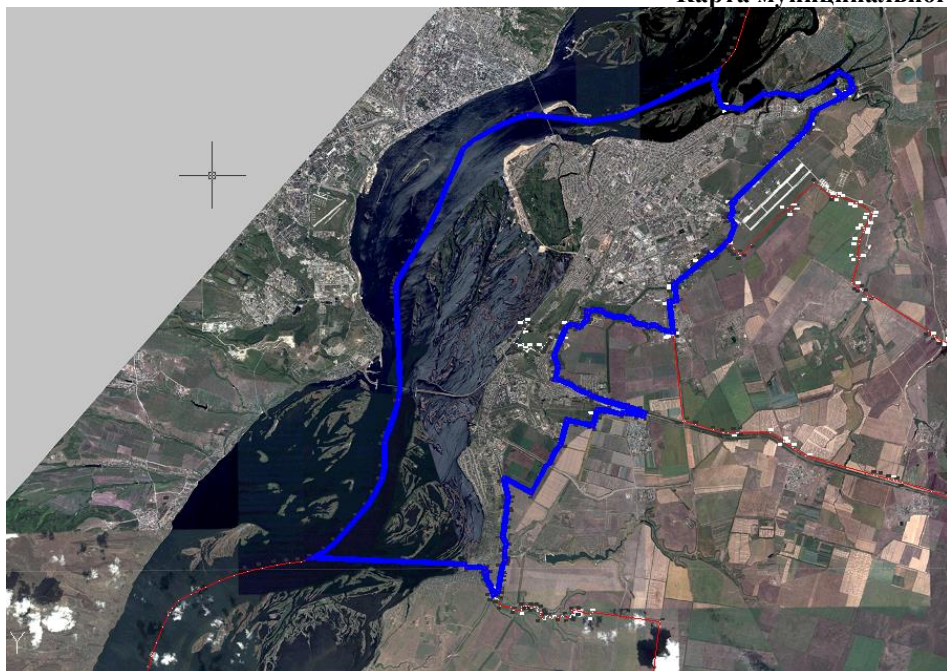
Город Энгельс образован в соответствии с Законом Саратовской области от 24 апреля 2013 г. N 66-ЗСО "О преобразовании муниципального образования город Энгельс и Приволжского муниципального образования Энгельсского муниципального района Саратовской области и внесении изменений в Закон Саратовской области "О муниципальных образованиях, входящих в состав Энгельсского муниципального района" и является административным центром Энгельсского муниципального района Саратовской области, входящим в состав Приволжского федерального округа Российской Федерации. Расположен на левом берегу Волги (Волгоградское водохранилище), напротив г. Саратов, с которым соединен железнодорожным и автомобильными мостами.

В территориальный состав муниципального образования город Энгельс входят населенные пункты:

- 1) город Энгельс;
- 2) поселок Геофизик;
- 3) село Квасниковка;
- 4) поселок Новоселово;
- 5) поселок Плодосовхоз;
- 6) поселок Прибрежный;
- 7) рабочий поселок Приволжский.

Муниципальное образование город Энгельс граничит с Терновским, Красноярским, Новопушкинским муниципальными образованиями Энгельсского муниципального района, муниципальным образованием «город Саратов».

Карта муниципального образования город Энгельс



Годы образования населенных пунктов муниципального образования город Энгельс:

№	Наименование населенного пункта	Год основания (упоминания в письменных источниках)
1	2	3
1	г. Энгельс	Основан как слобода в 1747 году в августе месяце, 26 июня 1914 года на основании Указа императора слобода стала городом Покровском, в октябре 1931 года Покровск переименован в город Энгельс Постановлением ВЦИК.
2	Пос. Геофизик	1940 г.
3	С. Квасниковка	1760 г.
5	Пос. Новоселово	1970 г.
	Пос. Плодосовхоз	Плодосовхоз входил в состав Квасниковского сельского Совета. В соответствии с решением Саратовского облисполкома №208/2 от 12.06.1986 г. Энгельский райисполком передал Квасниковский сельский совет в составе села Квасниковка, поселка Новоселово, Геофизиков и Плодосовхоза в административное подчинение Энгельскому городскому Совету.
6	Пос. Прибрежный	Был основан как учебное, в других документах, учебно-опытное хозяйство Немецкого сельскохозяйственного института в 1931 году, затем в 1942 году после выселения немцев оно было передано Саратовскому сельскохозяйственному институту и в справочнике административно-территориального деления на 1 января 1970 года оно значится как учебное хозяйство №1 сельхозинститута, город Энгельс. По сведениям администрации с. Шумейка, оно было переименовано в поселок Прибрежный где-то в 1984-1987 гг.
7	Р.п.Приволжский	1939 г.

Расстояние от центра МО до других населенных пунктов МО:

Административный центр	Статус и наименование населенных пунктов	Расстояние до административного центра, км
1	2	3
Город Энгельс	Пос. Геофизик	17
	С. Квасниковка	18
	Пос. Новоселово	18
	Пос. Прибрежный	По смежеству с административным центром
	Пос. Плодосовхоз	По смежеству с административным центром
	Р.п.Приволжский	15

Расстояние от центра МО до г. Саратов - граница проходит по смежеству с муниципальным образованием «город Саратов» на протяжении 16652 м по реке Волга.

2. Численность населения

МО	Численность населения в МО (чел)	Населённые пункты, входящие в МО	Численность населения по населённым пунктам
МО город Энгельс	261 113*	г.Энгельс	223 333*
		п. Геофизик	416 ¹ +180 (МКД)
		с. Квасниковка	2 266 ¹
		п. Новоселово	538 ¹
		п. Прибрежный	1411 ²
		п. Плодосовхоз	156 ² +177 (МКД)
		р.п.Приволжский	32 700*

*- по данным Саратовстата на 01.01.2023 г.

1- по данным на 01.07. 2023 г., похоз. обход

2- по данным на 01.07. 2023 г., похоз. обход

3. Занятость населения.

- Имеют официальный статус безработных в службе занятости на – 869 человек;
- Уровень безработицы – 0,5%.

4. Учреждения социальной сферы.

4.1. Учреждения образования.

4.1.1. Дошкольные образовательные учреждения:

Наименование населенного пункта	Полное наименование учреждения, адрес, телефон	ФИО руководителя (полностью)	На сколько мест рассчитано (по СанПиН 2.4.1.3049-13)	Кол-во детей, посещающих учреждение	Кол-во персонала укомплектованность	Балансодержатель
г.Энгельс	Муниципальное дошкольное образовательное учреждение «Центр развития ребенка - детский сад № 6» Энгельсского муниципального района Саратовской области, 413100, Саратовская обл., г. Энгельс, ул. Волоха, 20, 56-66-86, 56-63-11	Кириак Галина Николаевна	280	357	67/100%	комитет по имуществу
г.Энгельс	Муниципальное автономное дошкольное образовательное	и.о. Поминова Венера	140	204	40 /100%	комитет по имуществу

	учреждение «Детский сад № 7» Энгельского муниципального района Саратовской области, 413105, Саратовская обл., г. Энгельс, Микрорайон, 1, 56-27-12	Александровна				
г.Энгельс	Муниципальное автономное дошкольное образовательное учреждение «Детский сад № 8» Энгельского муниципального района Саратовской области, 413116, Саратовская обл., г. Энгельс ул. Космонавтов,2а, 77-97-40	Гамаюнова Оксана Владимировна	240	266	65/93%	комитет по имуществу
г.Энгельс	Муниципальное дошкольное образовательное учреждение «Детский сад № 9» Энгельского муниципального района Саратовской области, 413112, Саратовская обл., г. Энгельс, ул. Камская, 4/а, 95-98-02	Ермолаева Алла Александровна	140	124	40/100%	комитет по имуществу
г.Энгельс	Муниципальное дошкольное образовательное учреждение «Детский сад № 10» Энгельского муниципального района Саратовской области, 413100, Саратовская обл., г. Энгельс, ул. Республики, 108,55-64-76, ул. Луначарского, 25, 55-63-16	Домникова Ольга Алексеевна	30	32	18/100%	комитет по имуществу
г.Энгельс	Муниципальное дошкольное образовательное учреждение «Детский сад № 11» Энгельского муниципального района Саратовской области, 413121, Саратовская область, г. Энгельс, ул. Ленинградская, 33а,	Полещук Виктория Александровна	238	254	53/100	комитет по имуществу

	79-24-13					
г.Энгельс	Муниципальное автономное дошкольное образовательное учреждение «Детский сад № 14» Энгельского муниципального района Саратовской области, 413107, Саратовская область, город Энгельс, улица Шурова Гора, здание 7/9а Тел. 56-46-86	Грапп Ольга Валентиновна	160	255	49/100%	комитет по имуществу
г.Энгельс	Муниципальное дошкольное образовательное учреждение «Детский сад № 15» Энгельского муниципального района Саратовской области, 413116, Саратовская область, г. Энгельс, ул. Весенняя, 10а , 77-97-33	Любакова Елена Анатольевна	300	298	70/98%	комитет по имуществу
г.Энгельс	Муниципальное дошкольное образовательное учреждение «Детский сад № 17» Энгельского муниципального района Саратовской области, 413113, Саратовская обл., г. Энгельс, ул. Степная, 175 а, 95-32-80	Рогожкина Татьяна Анатольевна	280	318	61/100%	комитет по имуществу
г.Энгельс	Муниципальное автономное дошкольное образовательное учреждение «Детский сад № 18» Энгельского муниципального района Саратовской области, 413100, Российская Федерация, Саратовская область, город Энгельс, ул. Степная, д.59а, 8 (8453) 54-00-83	Мизюлина Оксана Геннадьевна	160	239	52/100%	комитет по имуществу
р.п. Приволжский	Муниципальное дошкольное образовательное учреждение «Детский сад № 19»	Шевченко Ирина Султановна	200	234	64/100%	комитет по имуществу

	Энгельского муниципального района Саратовской области, 413119, Энгельский район, рабочий поселок Приволжский, Энгельс-19, 2 квартал, д.12, 75-00-34					
р.п. Приволжский	Муниципальное автономное дошкольное образовательное учреждение «Детский сад № 20» Энгельского муниципального района Саратовской области, 413102, Российская Федерация, Саратовская область, город Энгельс-2, Мясокомбинат, 52-53-04	И.о. на время декретного отпуска Сорокина Мария Андреевна	70	98	27/100%	комитет по имуществу
г.Энгельс	Муниципальное автономное дошкольное образовательное учреждение "Детский сад № 21" Энгельского муниципального района Саратовской области, 413124, Саратовская обл., г. Энгельс, ул. Студенческая, д.187ж. 52-87-11, 52-87-12-охрана	и.о. Биктимерова Рушания Рушановна	160	86	57/89%	комитет по имуществу
г.Энгельс	Муниципальное дошкольное образовательное учреждение «Детский сад № 22» Энгельского муниципального района Саратовской области, 413118, Саратовская обл., г. Энгельс, ул. Маяковского, 97, 56-61-73	Иванова Таисия Юрьевна	80	68	7/100 %	комитет по имуществу
г.Энгельс	Муниципальное дошкольное образовательное учреждение "Детский сад № 23" Энгельского муниципального района Саратовской области, 413105, Саратовская обл., г.	И.о. Васютина Ирина Анатольевна	40	46	8/100%	комитет по имуществу

	Энгельс, 2 Микрорайон Урицкого д. 3, 56-27-52					
г.Энгельс	Муниципальное дошкольное образовательное учреждение "Детский сад № 24" Энгельсского муниципального района Саратовской области, 413122, Саратовская обл., Энгельс, ул. Нефтяная, 14, 55-61-04	Забиякина Лариса Николаевна	40	29	12/100%	комитет по имуществу
г.Энгельс	Муниципальное автономное дошкольное образовательное учреждение «Центр развития дошкольного образования «Лучик» Энгельсского муниципального района Саратовской области, 413115, Саратовская обл., г. Энгельс, 2-я Ленинградская, 48, 56-39-22, Восточный переулок 12в , 8(8453) 51-21-18	Барбье Екатерина Сергеевна	160/300	381	8/23%	комитет по имуществу
г.Энгельс	Муниципальное автономное дошкольное образовательное учреждение "Детский сад № 26" Энгельсского муниципального района Саратовской области»413117, Саратовская обл., Энгельс, ул. Тракторная, 11, 75-21-9089279197719	Горлова Ольга Владимировна	140	196	41/82%	комитет по имуществу
г.Энгельс	Муниципальное автономное дошкольное образовательное учреждение «Детский сад № 27» Энгельсского муниципального района Саратовской области, 413111, Саратовская область, г. Энгельс, проспект Строителей, здание 51, 8 (8453) 52-56-50	Ягудина Эльвира Фатиховна	160	123	38/95%	комитет по имуществу

г.Энгельс	Муниципальное автономное дошкольное образовательное учреждение "Детский сад № 33" Энгельского муниципального района Саратовской области, 413111, Саратовская обл., г. Энгельс, ул. Одесская, 60, 95-34-57	Батталова Ирина Ивановна	140	251	51чел/88%	комитет по имуществу
г.Энгельс	Муниципальное автономное дошкольное образовательное учреждение "Детский сад комбинированного вида № 35" Энгельского муниципального района Саратовской области, 413111, Саратовская обл., г. Энгельс, ул. Смеловская, 77-99-57, 95-04-11	и.о. Савин Эдуард Валентинович	362	389	69/90%	комитет по имуществу
г.Энгельс	Муниципальное автономное дошкольное образовательное учреждение «Центр развития дошкольного образования «Журавушка» Энгельского муниципального района Саратовской области, 413107, Саратовская обл., г. Энгельс, ул. Тургенева, 1, 75-40-91	Шестакова Алена Сергеевна	180	177	52/80%	комитет по имуществу
г.Энгельс	Муниципальное дошкольное образовательное учреждение "Детский сад № 41" Энгельского муниципального района Саратовской области, 413113, Саратовская обл., г. Энгельс, 148 Черниговской дивизии, 7, 95-22-36	Васильева Наталия Геннадьевна	160	219	48/100%	комитет по имуществу
г.Энгельс	Муниципальное дошкольное образовательное учреждение «Детский сад № 42»	Кортунова Наталия Алексеевна	110	113	79/70%	комитет по имуществу

	Энгельского муниципального района Саратовской области, 413100, Саратовская обл., г. Энгельс, ул. Телеграфная, 30,56-88-97					
р.п. Приволжский	Муниципальное дошкольное образовательное учреждение «Детский сад № 45» Энгельского муниципального района Саратовской области, 413119, Саратовская обл., г. Энгельс-19, квартал 2, 75-06-21	Темкина Марина Николаевна	120	98	42/85%	комитет по имуществу
г.Энгельс	Муниципальное дошкольное образовательное учреждение "Детский сад № 47" Энгельского муниципального района Саратовской области, 413117, Саратовская обл., г. Энгельс, ул. Кирова, 2а,56-19-74	Исаева Елена Анатольевна	120	149	37/100%	комитет по имуществу
р.п. Приволжский	Муниципальное дошкольное образовательное учреждение "Детский сад № 51" Энгельского муниципального района Саратовской области, 413119, Саратовская область, рп Приволжский, 5 квартал, 55-06-02; 75-50-80	Пономарева Ольга Николаевна	240	186	57/97%	комитет по имуществу
г.Энгельс	Муниципальное дошкольное образовательное учреждение "Детский сад № 52 " Энгельского муниципального района Саратовской области, 413105, Саратовская обл., г. Энгельс, ул. Орловская, 5,95-67-80	И.о. Горшенина Татьяна Викторовна	140	0	17/42%	комитет по имуществу
г.Энгельс	Муниципальное автономное дошкольное образовательное учреждение "Детский сад № 53"	Мельникова Олеся Алексеевна	340	0	8/22%	комитет по имуществу

	Энгельского муниципального района Саратовской области, 413116, Саратовская обл., г. Энгельс, ул. Ломоносова, 336,76-92-92					
г.Энгельс	Муниципальное дошкольное образовательное учреждение "Детский сад № 55" Энгельского муниципального района Саратовской области, 413116, Саратовская обл., г. Энгельс, ул. Ломоносова, 10,74-52-67	Дукова Мария Николаевна	240	247	57/97%	комитет по имуществу
г.Энгельс	Муниципальное автономное дошкольное образовательное учреждение "Детский сад № 57" Энгельского муниципального района Саратовской области, 413116, Саратовская обл., г. Энгельс, ул. Ломоносова, 4-а,74-59-56	Гизатуллина Светлана Александровна	320	282	67 /93%	комитет по имуществу
г.Энгельс	Муниципальное дошкольное образовательное учреждение "Детский сад № 61" Энгельского муниципального района Саратовской области, 413117, Саратовская обл., г. Энгельс-8, ул. Пархоменко, 41,75-62-95	и.о. Мачильская Эльмира Айсеновна	65	39	27/98%	комитет по имуществу
р.п. Приволжский	Муниципальное дошкольное образовательное учреждение "Детский сад № 62" Энгельского муниципального района Саратовской области, 413119, Саратовская обл., Энгельс-19, 1 квартал, 75-06-30	Горюнова Татьяна Александровна	240	187	40/98%	комитет по имуществу
г.Энгельс	Муниципальное дошкольное образовательное учреждение	Боярова Наталья Ивановна	280	223	60 /100%	комитет по имуществу

	«Детский сад № 63» Энгельского муниципального района Саратовской области, 413116, Саратовская обл., г. Энгельс, ул. Космонавтов, 10а,76-90-90, 74-52-47					
г.Энгельс	Муниципальное автономное дошкольное образовательное учреждение «Детский сад № 65» Энгельского муниципального района Саратовской области, 413124, Саратовская обл., г. Энгельс, 5-й Студенческий пр. 13, 55-45-96	Степанова Юлия Сергеевна	135	159	39 /87%	комитет по имуществу
г.Энгельс	Муниципальное дошкольное образовательное учреждение «Детский сад № 66» Энгельского муниципального района Саратовской области, 413121, Саратовская обл., г. Энгельс, ул. Полтавская, 7, 74- 55-44	Шония Кира Леонидовна	240	130	55 /95%	комитет по имуществу
г.Энгельс	Муниципальное дошкольное образовательное учреждение «Детский сад № 67» Энгельского муниципального района Саратовской области, 413105, Саратовская обл., г. Энгельс, I МКР ЗИУ, 10, 55-30- 21	Плюснина Анна Александровна	180	167	44 /85%	комитет по имуществу
г.Энгельс	Муниципальное дошкольное образовательное учреждение "Детский сад № 68" Энгельского муниципального района Саратовской области, 413121, Саратовская обл., г. Энгельс, пр. Строителей, 13А,74-58-42	Зотова Мария Николаевна	240	289	68 /98%	комитет по имуществу

г.Энгельс	Муниципальное дошкольное образовательное учреждение "Детский сад № 69" Энгельсского муниципального района Саратовской области, 413124, Саратовская обл., г. Энгельс, ул. Василевского, 69,55-40-43	Конюхова Елена Игорьевна	280	186	51 /96%	комитет по имуществу
г.Энгельс	Муниципальное дошкольное образовательное учреждение "Детский сад № 70" Энгельсского муниципального района Саратовской области, 413121, Саратовская обл., г. Энгельс, ул. Ломоносова, 23, 74-02-77	Дмитриева Наталья Сергеевна	238	178	47/100%	комитет по имуществу
г.Энгельс	Муниципальное дошкольное образовательное учреждение "Детский сад № 71" Энгельсского муниципального района Саратовской области, 413105, Саратовская обл., г. Энгельс, 2-й Мкр, 34 А, 56-26-88	Валиева Лилия Рафиловна	280	238	50/100%	комитет по имуществу
г.Энгельс	Муниципальное дошкольное образовательное учреждение "Детский сад № 72" Энгельсского муниципального района Саратовской области, 413112, Саратовская обл., г. Энгельс, ул. Ровенская, 3/А, 96-91-86	Конова Галина Борисовна	170	122	34/74%	комитет по имуществу
г.Энгельс	Муниципальное автономное дошкольное образовательное учреждение "Детский сад № 74" Энгельсского муниципального района Саратовской области, 413124, Саратовская обл., г.	Пескова Оксана Николаевна	288	279	72/100%	комитет по имуществу

	Энгельс, ул. Колотилова, 12а,56-36-88					
г.Энгельс	Муниципальное автономное дошкольное образовательное учреждение "Детский сад № 75" Энгельсского муниципального района Саратовской области, 413100, Саратовская обл., г. Энгельс, Л. Кассиля, 10,75-92-06, 56-78-29	Леонова Ирина Николаевна	297	293	65/100%	комитет по имуществу
г.Энгельс	Муниципальное дошкольное образовательное учреждение "Детский сад № 76" Энгельсского муниципального района Саратовской области, 413121, Саратовская обл., г. Энгельс, ул. Тельмана, 153, 77-50-79, 76-93-39	Морозова Елена Анатольевна	360	347	66\100%	комитет по имуществу
р.п. Приволжский	Муниципальное дошкольное образовательное учреждение "Детский сад № 77" Энгельсского муниципального района Саратовской области, 413102, Саратовская обл., Энгельс-2, 8 кв-л 55-08-03, 55-07-75	и.о.заведующего Симакова Дарья Алексеевна	210	168	43/81%	комитет по имуществу
г.Энгельс	Муниципальное дошкольное образовательное учреждение "Детский сад № 78" Энгельсского муниципального района Саратовской области, 413121, Саратовская обл., г. Энгельс, ул. Полтавская, 32а,74-92-30, 74-58-29	Шлычкова Алена Александровна	280	331	61/95%	комитет по имуществу
г.Энгельс	Муниципальное дошкольное образовательное учреждение "Детский сад № 79" Энгельсского муниципального	Седнева Наталья Викторовна	288	227	61/98%	комитет по имуществу

	района Саратовской области, 413125, Саратовская обл., г. Энгельс, ул. Колотилова, 40, 54- 64-28					
г.Энгельс	Муниципальное дошкольное образовательное учреждение "Детский сад № 81" Энгельсского муниципального района Саратовской области, 413101, Саратовская обл., мкр. Энгельс-1,76-89-69	Моисеенко Татьяна Владимировна	240	258	64/94%	комитет по имуществу
г.Энгельс	Муниципальное дошкольное образовательное учреждение "Детский сад № 109 " Энгельсского муниципального района Саратовской области, 413108, Саратовская область, г. Энгельс-8, 3 квартал, 14а, 75-62- 38	Сигачева Людмила Александровна	115	68	34/100%	комитет по имуществу
г.Энгельс	Муниципальное автономное дошкольное образовательное учреждение "Детский сад № 112" Энгельсского муниципального района Саратовской области, 413108 , Саратовская обл., Энгельсский район, пос. Приволжский ул. Мясокомбинатская, 28 А, 756- 296	И.о.Рыбас Елена Анатольевна	55	41	18/85%	комитет по имуществу
с. Квасниковка	Муниципальное дошкольное образовательное учреждение "Детский сад с. Квасниковка" Энгельсского муниципального района Саратовской области, 413138, Саратовская обл., г. Энгельс, с. Квасниковка, ул. Ленинская, 77-74-18	Зайцева Наталья Сергеевна	80	78	33/93%	комитет по имуществу

4.1.2. Школьные образовательные учреждения:

Наименование населенного пункта	Полное наименование учреждения, адрес, телефон	ФИО руководителя (полностью)	На сколько мест рассчитано	Количество учащихся	Количество персонала, укомплектованность	площадь территории, (га)
г. Энгельс	Муниципальное общеобразовательное учреждение "Средняя общеобразовательная школа № 1" Энгельского муниципального района Саратовской области, 413113, Саратовская обл., г. Энгельс, ул. Тельмана, 139, 95-27-37, 95-48-37, 95-02-22	Мокрецов Андрей Викторович	1200	2509	159/100%	12,821
г. Энгельс	Муниципальное общеобразовательное учреждение "Средняя общеобразовательная православная школа № 2 имени благоверного князя Димитрия Донского" Энгельского муниципального района Саратовской области, 413100, Саратовская обл., г. Энгельс, ул. Свердлова, 122, 55-62-95	Лихачева Ольга Николаевна	400	346	35/89%	0,29
г. Энгельс	Муниципальное общеобразовательное учреждение "Средняя общеобразовательная школа № 3" Энгельского муниципального района Саратовской области, 413116 Саратовская обл, г. Энгельс, ул. Менделеева, д. 7, 76-17-78	Жулева Татьяна Геннадьевна	900	725	51/100%	0,74
г. Энгельс	Муниципальное общеобразовательное учреждение "Средняя общеобразовательная школа № 4 имени академика Сергея Павловича Королева" Энгельского муниципального района Саратовской области, 413102 Саратовская обл., Энгельский р-он, р. п. Приволжский, ул. Мясокомбинат, д. 6а, 52-53-73, 52-53-83	Киркин Сергей Валентинович	825	1285	112/100%	19,434

г. Энгельс	Муниципальное общеобразовательное учреждение "Средняя общеобразовательная школа № 5 имени В. Хомяковой" Энгельсского муниципального района Саратовской области, 413116 г.Энгельс, Саратовская область, ул.Менделеева, 3 а, 544-493, 544-496	Исаева Элеонора Степановна	650	903	62/100%	1,5
г. Энгельс	Муниципальное общеобразовательное учреждение "Средняя общеобразовательная школа № 7" Энгельсского муниципального района Саратовской области, 413124 Саратовская обл., г. Энгельс, Студенческая ул., д. 187а, 52-87-07	Моисеева Ирина Викторовна	275	410	43/100%	0,5262
г. Энгельс	Муниципальное бюджетное общеобразовательное учреждение "Средняя общеобразовательная школа № 9" Энгельсского муниципального района Саратовской области, 413121Саратовская обл., г. Энгельс, ул. Ломоносова, д. 7 А, 74-59-44, 74-50-56	Родионова Светлана Федоровна	1563	1535	116/100 %	0,3
г. Энгельс	Муниципальное общеобразовательное учреждение "Основная общеобразовательная школа № 10" Энгельсского муниципального района Саратовской области, 413100 Саратовская обл., г. Энгельс, ул.Телеграфная, д.88, 56-89-53	Соклакова Тамара Владимировна	400	365	42/100%	0,2721
г. Энгельс	Муниципальное бюджетное общеобразовательное учреждение "Средняя общеобразовательная школа № 12" Энгельсского муниципального района Саратовской области, 413100 Саратовская область, г. Энгельс, ул. Пушкина, 1 «а», 56-94-36, 56-86-77, 56-88-37	Минаева Виктория Викторовна	1176	1154	88/100%	0,3
г. Энгельс	Муниципальное общеобразовательное	Барановский	850	1153	85/100%	1,98

	учреждение "Средняя общеобразовательная школа "Патриот" с кадетскими классами" имени Героя Российской Федерации Дейнеко Ю.М." Энгельсского муниципального района Саратовской области, 413100 Саратовская обл., г. Энгельс, ул. Волоха, д.16, 55-84-38, 56-55-50	Дмитрий Петрович				
г. Энгельс	Муниципальное общеобразовательное учреждение "Средняя общеобразовательная школа имени Героя Советского Союза Ю.А. Гагарина" Энгельсского муниципального района Саратовской области, 413107 Саратовская обл, г. Энгельс, ул. Лесозаводская, д. 2в, 54-45-50	Егорова Ольга Васильевна	1100	1609	148/100 %	2, 7359
г. Энгельс	Муниципальное общеобразовательное учреждение "Образовательный центр им. М.М. Расковой" Энгельсского муниципального района Саратовской области.г. Энгельс, мкр. Энгельс -1, зд 15а, зд 59а, 74-43-71	Ефименкова Ольга Александровна	650	1900	173/100%	4,5
г. Энгельс	Муниципальное бюджетное общеобразовательное учреждение "Средняя общеобразовательная школа № 16" Энгельсского муниципального района Саратовской области, 413105, Саратовская обл, г. Энгельс, ул. Одесская, д. 34, 95-68-56	Ахтырченко Лилия Николаевна	750	764	39/100%	0,76
г.Энгельс	Муниципальное бюджетное общеобразовательное учреждение "Средняя общеобразовательная школа № 18" Энгельсского муниципального района Саратовской области, 413111 Саратовская обл., г. Энгельс, ул. Строительная, 32, 77-99-93, 77-99-98	Горемыко Михаил Владимирович	900	1383	106/100%	16,9
г. Энгельс	Муниципальное общеобразовательное учреждение "Средняя	Кадыкова Марина	675	831	60/100%	1,9

	общеобразовательная школа № 19 имени Героя Социалистического труда И.П. Кузнецова" Энгельсского муниципального района Саратовской области, 413124 Саратовская обл., г. Энгельс, ул. Студенческая, 26А, 55-45-56	Николаевна				
г. Энгельс	Муниципальное бюджетное общеобразовательное учреждение "Средняя общеобразовательная школа № 20 им. М.И. Кулькиной" Энгельсского муниципального района Саратовской области, 413112 Саратовская обл., г. Энгельс, ул. Мира 20, 95-97-14	Жукова Ирина Петровна	600	739	61/100%	1,5
р.п. Приволжский	Муниципальное бюджетное общеобразовательное учреждение "Средняя общеобразовательная школа № 21 имени Героя Советского Союза Ильи Макаровича Каплунова" Энгельсского муниципального района Саратовской области, 413102, Саратовская обл., Энгельсский район, р.п.Приволжский, ул.Гагарина, д.17Б, 55-01-40, 55-05-60	Телегин Николай Иванович	1000	1110	96/100%	0,7829
г. Энгельс	Муниципальное бюджетное общеобразовательное учреждение "Средняя общеобразовательная школа № 24 имени Героя Советского Союза Пономаренко Виктора Ивановича" Энгельсского муниципального района Саратовской области, 413117 Саратовская обл., г. Энгельс, ул. Транспортная, д.30, 56-12-37	Лазарева Ирина Владимировна	650	635	58/100%	0,945
г. Энгельс	Муниципальное бюджетное общеобразовательное учреждение "Средняя общеобразовательная школа № 26" Энгельсского муниципального района Саратовской области,	Иванова Татьяна Анатольевна	285	521	44/100%	0,4107

	413118 Саратовская обл, г. Энгельс, ул. Маяковского, д. 167, 54-44-93, 54-44-96					
г. Энгельс	Муниципальное автономное общеобразовательное учреждение "Средняя общеобразовательная школа № 29 имени Артура Ивановича Михеля" Энгельсского муниципального района Саратовской области, 413105 Саратовская обл., г. Энгельс, 1-й микрорайон, д. 13 Б, 56-29-68	Никитина Лариса Федоровна	600	737	52/100%	0,416
г. Энгельс	Муниципальное бюджетное общеобразовательное учреждение "Средняя общеобразовательная школа № 30 с углубленным изучением отдельных предметов" Энгельсского муниципального района Саратовской области, 413125 Саратовская обл., г. Энгельс, ул. Колотилова, дом 82, 56-34-54	Калашников Сергей Евгеньевич	850	1421	115/100%	3
р.п. Приволжский	Муниципальное бюджетное общеобразовательное учреждение "Средняя общеобразовательная школа № 31" Энгельсского муниципального района Саратовской области, 413123, Саратовская обл., Энгельсский район, р.п. Приволжский, ул. Гагарина, д. 65а, 75-48-79	Веревко Светлана Анатольевна	608	459	60/100%	4,16
г. Энгельс	Муниципальное бюджетное общеобразовательное учреждение "Средняя общеобразовательная школа №32 с углубленным изучением отдельных предметов имени Александра Сергеевича Пушкина" Энгельсского муниципального района Саратовской области, 413111 Саратовская обл, г. Энгельс, Минская, 29, 95-06-50	Рогачева Светлана Александровна	1680	2210	179/100%	2,6
г. Энгельс	Муниципальное общеобразовательное учреждение "Средняя общеобразовательная школа № 33 имени	Потрусова Лариса Николаевна	1688	2238	148/100%	2

	П.А. Столыпина" Энгельсского муниципального района Саратовской области, 413100 Саратовская обл, г. Энгельс, Тельмана, 2 , 54-12-80					
р.п. Приволжский	Муниципальное бюджетное общеобразовательное учреждение "Средняя общеобразовательная школа № 42" Энгельсского муниципального района Саратовской области, 413108, Саратовская обл., р-он Энгельсский, р. п. Приволжский, ул. 3-й Квартал (Энгельс-8 МКР), д. 26А,54-44-93	Половинко Владимир Викторович	900	372	47/97%	2,93
г. Энгельс	Муниципальное общеобразовательное учреждение "Вечерняя (сменная) общеобразовательная школа № 6" Энгельсского муниципального района Саратовской области, 413116, Саратовская обл., г. Энгельс, Функциональный проезд, д. 14, 8-917-321-09-08	Федоров Борис Владимирович	180	70	7/100%	0,0173
г. Энгельс	Муниципальное казенное общеобразовательное учреждение "Вечерняя (сменная) общеобразовательная школа №7" Энгельсского муниципального района Саратовской области, 413116 Саратовская область, г. Энгельс, Функциональный проезд, 8 8-987-828-25-38	Косенко Алексей Анатольевич	200	89	8/100%	0,05
р.п. Приволжский	Муниципальное общеобразовательное учреждение "Начальная школа" Энгельсского муниципального района Саратовской области, 413110, Саратовская область, Энгельсский р-он, р.п. Приволжский, ул. Аткарская, 75-27-44	Каверина Светлана Владимировна	100	69	48/100%	0,9
с. Квасниковка	Муниципальное общеобразовательное учреждение "Основная общеобразовательная школа с.	Филатова Юлия Владимировна	300	170	23/100%	0,6

	Квасниковка" Энгельсского муниципального района Саратовской области, 413138 Саратовская обл., Энгельский р-н, с. Квасниковка, Большевикский пер, дом 14 б, 55-99-26					
п. Прибрежный	Муниципальное общеобразовательное учреждение " Основная общеобразовательная школа п. Прибрежный" Энгельсского муниципального района Саратовской области. 413114, Саратовская обл., Энгельский р-он, п. Прибрежный, 77-14-59	Бахарь Лариса Вячеславовна	125	130	20/98%	0,4351
пос. Плодосовхоз	-----					
пос. Геофизиков	-----					

4.1.3. Учреждения дополнительного образования детей

Наименование населенного пункта	Полное наименование учреждения, адрес, телефон	ФИО руководителя (полностью)	На сколько мест рассчитано	Количество учащихся	Количество персонала, укомплектованность	Наличие приусадебного участка, площадь (га)
г. Энгельс	Муниципальное автономное учреждение дополнительного образования "Дворец творчества детей и молодежи имени Льва Абрамовича Кассиля" Энгельсского муниципального района Саратовской области 413100, Саратовская область, город Энгельс, пл. Свободы, 15,	Беднова Елена Александровна	500	1718	96/100 %	0,2

	тел. 8(8453) 55-80-47, 55-80-37					
г. Энгельс	Муниципальное учреждение дополнительного образования «Центр психолого-педагогического сопровождения «Позитив» Энгельсского муниципального района Саратовской области,	Орлова Анна Александровна	40	272	17/94 %	0,24

4.2. Государственные учреждения здравоохранения

Наименование населенного пункта	Полное наименование учреждения, адрес, телефон	ФИО руководителя (полностью)	Количество персонала, укомплектованность, из них врачей, укомпл.	Плановая мощность поликлиники	Количество коек (круглосуточных, дневного стационара)	Учредитель
Саратовская область, г.Энгельс	Государственное автономное учреждение здравоохранения «Энгельсская городская клиническая больница № 1» 413116, Саратовская область, г. Энгельс, ул. Весенняя,6 8(8453)51-59-01	Юанов Аслан Аскербиевич	Всего - 1328 чел. (66,2%), из них врачей – 259 чел. (53,2%)	475 посещений в смену	413 круглосуточных коек стационара, 322 круглосуточные койки Перинатального центра, 73 койки дневного стационара	Министерство здравоохранения Саратовской области
Саратовская область, г. Энгельс	Государственное автономное учреждение здравоохранения «Энгельсская городская больница №2» 413124, Саратовская область, г.Энгельс, ул.Полиграфическая, стр.1,	Агапов Валерий Владимирович	Всего – 472 чел. (78,5%), из них врачей – 69 чел. (66,5%)	-	319 круглосуточных коек	Министерство здравоохранения Саратовской области

	8(8453)52-82-32					
Саратовская область, г. Энгельс	ГУЗ «Энгельсская детская клиническая больница» 413100, Саратовская область, г. Энгельс, пл. Свободы, д. 23 Тел. 8 (8453)52-89-01	Черняк Михаил Даниилович	Всего – 215 чел. (62,9%), из них врачей – 32 чел. (58,2%)	-	160 круглосуточных коек, 5 коек дневного стационара	Министерство здравоохранения Саратовской области
Саратовская область, г. Энгельс	Государственное автономное учреждение здравоохранения Саратовской области «Энгельсская районная больница» 413112, Саратовская область, г. Энгельс, Волжский проспект, 61 8(8453)75-25-20	Елена Борисовна Широких	Всего – 398 чел. (69%), из них врачей – 75 чел. (67%)	1068 посещений в смену	60 круглосуточных коек, 33 койки дневного стационара	Министерство здравоохранения Саратовской области
Саратовская область, г. Энгельс	Государственное учреждение здравоохранения «Энгельсская городская поликлиника №1», 413100, Саратовская область, г. Энгельс, ул. Маяковского, дом 1, помещение 2 8(8453) 51-41-92	Емельяненко Ольга Анатольевна	Всего – 228 чел. (71,4%), из них врачей – 54 чел. (56,5%)	800 посещений в смену	21 койка дневного стационара	Министерство здравоохранения Саратовской области
Саратовская область, г.Энгельс	Государственное учреждение здравоохранения «Энгельсская городская поликлиника №2» 413124, г. Энгельс ул. Маршала Василевского, д. 25 8(8453)99-00-20	Ковалев Дмитрий Петрович	Всего – 210 чел. (83,9%), из них врачей – 49 чел. (69%)	650 посещений в смену	23 койки дневного стационара	Министерство здравоохранения Саратовской области
Саратовская область, г. Энгельс	Государственное автономное учреждение здравоохранения «Энгельсская городская поликлиника № 3» 413100, Саратовская область,	Ивановский Андрей Григорьевич	Всего – 283 чел. (87,9%), из них врачей – 68 чел. (72%)	337 посещений в смену	15 коек дневного стационара	Министерство здравоохранения Саратовской области

	г. Энгельс, пр. Строителей д. 5, п. 1 8(8453) 77-08-38					
Саратовская область, г. Энгельс, р.п. Приволжский	Государственное учреждение здравоохранения «Энгельсская городская поликлиника № 4» 413102, Саратовская область, г. Энгельс, р.п. Приволжский, 8 квартал, д. 5 Тел. 8(8453)-55-07-19	Гриценко Елена Николаевна	Всего – 222 чел. (74,9%), из них врачей – 47 чел. (50,5%)	500 посещений в смену	26 коек дневного стационара	Министерство здравоохранения Саратовской области
Саратовская область, г.Энгельс	Государственное учреждение здравоохранения «Энгельсская городская детская поликлиника» 413100, Саратовская область, г.Энгельс,ул.Персидского, д.11 8(8453)54-43-00	Кудрявцева Ирина Андреевна	Всего – 359 чел. (62,3%), из них врачей – 77 чел. (50%)	1000 посещений в смену	22 койки дневного стационара	Министерство здравоохранения Саратовской области
Саратовская область, г. Энгельс	Государственное автономное учреждение здравоохранения «Энгельсская городская стоматологическая поликлиника», 413100, Саратовская область, г. Энгельс, ул. Маяковского, д. 1, 8(8453) 540036	Давидова Наиля Сергеевна	Всего – 270 чел. (78%), из них врачей – 77 чел. (83%)	550 посещений в день	-	Министерство здравоохранения Саратовской области
Саратовская область, г. Энгельс	Государственное учреждение здравоохранения «Саратовский областной клинический кожно-венерологический диспансер», 413125, Саратовская область, г.Энгельс, ул.Колотилова,	Шнайдер Дмитрий Александрович	Всего – 215 чел. (63,3%), из них врачей – 68 чел. (66,7%)	-	82 круглосуточные койки, 18 коек дневного стационара	Министерство здравоохранения Саратовской области

	д.50, 8-8453-54-65-54					
Саратовская область, г. Энгельс	Государственное учреждение здравоохранения «Энгельсская психиатрическая больница» Министерство здравоохранения Саратовской области 413124, Саратовская область, г. Энгельс, ул. Пристанская, стр.166/1, 8(8453)99-00-10	Ямпольский Валерий Ремирович	Всего - 306 чел. (59,5%), из их врачей - 41 чел.(47,7%)	-	346 круглосуточных коек	Министерство здравоохранения Саратовской области

4.3. Учреждения культуры (ДК, ДД, библиотеки и т.д.)

Наименование населенного пункта	Полное наименование учреждения, адрес, телефон	Ф.И.О. руководителя (полностью)	Количество персонала, укомплектованность	Кол-во кружков, секций, направлений (с указанием направления работы)	Кол-во занимающихся (участник, контингент, читатели)	Наличие художественных коллективов/ имеют звание «народные»	Наличие центров национальных культур
---------------------------------	--	---------------------------------	--	--	--	---	--------------------------------------

г. Энгельс	Муниципальное бюджетное учреждение дополнительного образования «Детская школа искусств № 1 имени Петра Андреевича Фролова Энгельсского муниципального района» 413100 Саратовская область, г. Энгельс, пл. Ленина, д.5, тел. 56-87-06	Абдукаримов Саид Вахитович	93/100%	11 отделений: Фортепиано Народные инструменты Духовые и ударные инструменты Струнные инструменты Музыкальный фольклор Искусство театра Хоровое пение Эстрадно-джазовое пение Живопись Хореографическое творчество Раннее эстетическое развитие	1037	15 творческих коллективов, из них 3 имеют звание «Народный (образцовый) коллектив самодеятельного художественного творчества: Ансамбль скрипачей "Violino" Инструментальный ансамбль "Гармония" Хореографический ансамбль "Фантазия"	-
г. Энгельс	Муниципальное бюджетное учреждение дополнительного образования «Детская школа искусств № 2 Энгельсского муниципального района» 413102 Саратовская область, Энгельсский район, г. Энгельс, р.п. Приволжский, тел. 55-08-05; 413102, Саратовская область, Энгельсский район, г. Энгельс, р. п. Приволжский, ул. Мясокомбинат, д. №20.	Долганова Надежда Олеговна	50/100%	10 отделений: Фортепиано Народные инструменты Духовые и ударные инструменты Струнные инструменты Музыкальный фольклор Искусство театра Хоровое пение Живопись Хореография Раннее эстетическое развитие	442	7 творческих коллективов, из них 2 имеют звание «Народный (образцовый) коллектив самодеятельного художественного творчества: народная студия ДПИ "Вдохновение", детский хор "Радуга"	-

г. Энгельс	Муниципальное бюджетное учреждение дополнительного образования «Детская школа искусств № 3 Энгельсского муниципального района» 413111 Саратовская область, г. Энгельс, пр-т Строителей, д.8, тел. 75-77-20	Писанов Александр Алексеевич	69/100%	11 отделений: Фортепиано Народные инструменты Духовые и ударные инструменты Струнные инструменты Музыкальный фольклор Искусство театра Хоровое пение Сольное академическое пение Живопись Гитара Раннее эстетическое развитие	626	9 творческих коллективов, из них 2 имеют звание «Народный (образцовый) коллектив самодеятельного художественного творчества: Вокальный ансамбль "Карусель", Учебный театр "Лицедеи"	-
г. Энгельс	Муниципальное бюджетное учреждение дополнительного образования «Детская школа искусств № 4 Энгельсского муниципального района» 413116 Саратовская область, г. Энгельс, ул. Ломоносова, д. 26, тел. 74-59-01	Назаров Артур Геннадьевич	65/100%	11 отделений: Фортепиано, Народные инструменты, Инструменты эстрадного оркестра, Ударные инструменты, Струнные инструменты, Гитара, Вокал, Живопись, Хореографическое творчество, Общеэстетическое отделение, Подготовка к обучению в ДШИ.	675	7 творческих коллективов, народных - нет	-

г. Энгельс	Муниципальное бюджетное учреждение дополнительного образования «Детская школа искусств № 5 Энгельсского муниципального района» 413101 Саратовская область, г. Энгельс, ул. Марины Расковой, д.10, тел. 74-46-08, 413117, Саратовская область, г. Энгельс, ул. Транспортная, д.30а, Тел 56-13-35	Побережная Галина Петровна	91/100%	12 отделений: "Инструментальное исполнительство.Фортепиано", "Инструментальное исполнительство. Духовые и струнные", "Вокально-хоровое искусство" , "Эстрадное искусство. Вокальное исполнительство", "Музыкально-теоретические дисциплины", "Хореографическое искусство", "Изобразительное искусство", "Раннее эстетическое развитие", "Фольклорное искусство", "Театральное искусство", "Инструментальное исполнительство. Народные инструменты", "Общее фортепиано".	623	17 творческих коллективов, из них 2 имеют звание «Народный коллектив" самодеятельного художественного творчества: вокальный ансамбль "Золушка", театр танца "Эйлан"	-
------------	---	----------------------------	---------	--	-----	---	---

г. Энгельс	Муниципальное бюджетное учреждение дополнительного образования «Детская школа искусств № 6 Энгельсского муниципального района»: 413125 Саратовская область, г. Энгельс, ул. Колотилова, д. 58 а, тел. 56-30-58 413100 Саратовская область, г. Энгельс, ул. Пушкина, д. 1А.	Бондарь Сергей Викторович	73/100%	12 отделений: «Инструментальное исполнительство. Фортепиано»; «Инструментальное исполнительство. Духовые и струнные инструменты», «Инструментальное исполнительство. Народные инструменты», «Хореографическое искусство», «Фольклорное искусство», «Изобразительное искусство», «Вокально-хоровое искусство», «Эстрадное искусство. Вокальное исполнительство», «Раннее эстетическое образование», «Искусство театра», «Музыкально-теоретические дисциплины», «Общее фортепиано»	630	10 творческих коллективов, из них 2 имеют звание «Народный (образцовый) коллектив самодеятельного художественного творчества: "Народный коллектив" оркестр народных инструментов им. В.Я.Хохлачева; "Народный коллектив" фольклорный ансамбль "Ладушка"	-
------------	--	---------------------------	---------	--	-----	---	---

г. Энгельс	Муниципальное бюджетное учреждение Центр народного творчества "Дружба" Энгельсского муниципального района 413121, Саратовская обл., город Энгельс, ул. Ломоносова, 21 а 8(8453) 74-58-41	Гаврюшина Светлана Владимировна	86/100%	40 клубных формирований "Хореографическое искусство", "Вокальное", "Фольклорное", "Театральное", "Изобразительное искусство", "Цирковое", "Инструментальное"	832 человек	14 творческих коллективов имеют звание «Народный коллектив»: Хор русской песни «Покровские просторы», театр кукольных миниатюр «Лик», студия изобразительного искусства «Диво», вокальный ансамбль «Veilchen» , Джаз- оркестр «Обертон»,инструментальный ансамбль «Traum» , Вокально – инструментальный ансамбль «Волгари», Фольклорный ансамбль «Wolga -Heimat» ЦНК, ансамбль народного танца «Топотушки » , рок группа «Пророк», вокальная студия «Тоника», вокально – эстрадная студия «Лира», ансамбль бального танца «Вдохновение», хореографически	Центр немецкой культуры г. Энгельса
------------	--	---------------------------------	---------	--	-------------	--	-------------------------------------

г. Энгельс	Муниципальное бюджетное учреждение "Дворец культуры "Восход" муниципального образования город Энгельс Энгельсского муниципального района Саратовской области" 413119, Российская Федерация, Саратовская область, Энгельсский м.р-н, г.п.город Энгельс, рп. Приволжский, мкр Энгельс-19, ул.4-й квартал, зд.10 8(8453) 55-07-66, 55-07-50, 76-08-44	Черепяхина Антонина Федоровна	67/100%	45 клубных формирований: "Хореографическое", "Вокальное", "Театральное", "Фольклорное" "Декоративно-прикладное искусство", "Изобразительное искусство", "Фотоискусство", "Инструментальное творчество"	850 человек	12 творческих коллективов имеют звание «Народный коллектив»: Ансамбль современного танца "Ассорти", Танц-клуб "Агата", Танцевальный коллектив "Экспресс-денс", Ансамбль народных инструментов "Фантазия", Ансамбль народных инструментов "Сувенир", Фотостудия "ЭПОС", Вокальная студия "Бархатный берег", Эстрадная студия "Вариант", Группа "Экструдер", Ансамбль русской песни "Лада", Театр кукол "Балаганчик", Театральная студия "Поиск"	-
------------	--	-------------------------------	---------	--	-------------	--	---

г. Энгельс	Муниципальное бюджетное учреждение "Дом культуры "Искра" муниципального образования город Энгельс Энгельского муниципального района Саратовской области" 413105 Саратовская область, г. Энгельс, ул. Крупской, д.22 8(8453)76-39-36	Фатхлисламова Василиса Александровна	15/100%	35 клубных формирований, Хореографическое, Вокальное, Театральное, Декоративно-прикладное творчество и изобразительное искусство.	390 человек	2 творческих коллектива имеет звание «Народный коллектив» (Вокальный ансамбль народной песни "Надежда", Вокальный ансамбль "Элегия")	-
г. Энгельс	Муниципальное бюджетное учреждение "Дом культуры "Мелиоратор" муниципального образования город Энгельс Энгельского муниципального района Саратовской области" 413124, Саратовская обл., город Энгельс, улица Колотилова, 6 а 8(8453) 54-78-16	Демидов Алексей Анатольевич	15/98%	27 клубных формирований "Хореографическое искусство", "Вокальное", "Фольклорное", "Театральное", "Декоративно-прикладное творчество", "Инструментальное"	536	2 творческих коллективов имеют звание «Народный коллектив»: "Народный коллектив" хореографический коллектив "Глория", "Народный коллектив" театр-студия "Фантазеры"	-

Г. Энгельс	Филиал муниципального бюджетного учреждения «Дом культуры «Мелиоратор» муниципального образования город Энгельс Энгельского муниципального района Саратовской области Дом досуга «Прибрежновский» 413114 Саратовская область, Энгельский р- н, п. Прибрежный, ул. Вавилова, д.2	Демидов Алексей Анатольевич	3/100%	9 клубных формирований "Хореографическое искусство", "Фольклорное", "Изобразительное искусство"	151	1 творческий коллектив имеет звание «Народная студия»: "Народная студия" изостудия "Майское утро"	-
------------	---	--------------------------------	--------	---	-----	---	---

г. Энгельс	Муниципальное бюджетное учреждение " Дом культуры "Покровский"муниципального образования город Энгельс Энгельсского муниципального района Саратовской области" 413102,Саратовская обл., район Энгельсский, рабочий поселок Приволжский 8(8453) 75-06-23	Акопян Владимир Артович	31/90%	35 клубных формирований: "Хореографическое", "Вокальное", "Театральное", "Изобразительное искусство", "Декоративно-прикладное", "Фольклорное", "Инструментальное", "Хоровое"	556	8 творческих коллективов имеют звание «Народный коллектив» : Хор русской песни им. В.И. Хирного, театр кукол "Луч", рок-группа "Панацея", хореографический ансамбль "Премьер-театр "Амелия", духовой оркестр "Золотые трубы", вокальная студия "Аллегро", театр-студия "Ману", фольклорный ансамбль "Покров"	-
------------	---	-------------------------	--------	--	-----	--	---

г. Энгельс	Муниципальное бюджетное учреждение "Дом культуры "Ударник" муниципального образования город Энгельс Энгельского муниципального района Саратовской области" 413100, Саратовская обл., город Энгельс, площадь Свободы, дом 17 8(8453)76-67-43	Баскакова Ирина Александровна	24/90%	30 "Хореографическое", "Вокальное", "Театральное", "ДПИ", "Фольклорное", "Театральное", "Изобразительное искусство"	587	13 творческих коллективов, из них 6 имеют звание «Народный коллектив»: Академический хор имени П.Г.Похазникова хор "Ветеран"; ансамбль русской песни "С песней по жизни"; Фольклорный ансамбль "Праздник"; Коллектив современного танца "Стиль"; молодежная театральная студия "Мы не тут"	-
г. Энгельс	Муниципальное бюджетное учреждения «Энгельсский краеведческий музей муниципального образования город Энгельс Энгельского муниципального района Саратовской области»	Решетов Дмитрий Геннадьевич	39/100%				

г. Энгельс	МБУ «ЦБС ЭМР Центральная городская библиотека 413100 г.Энгельс, ул.М.Горького 24а 55-69-71	Завалишина Наталья Николаевна	27/100%	8 (продвижение книги и чтения, языкознание, правовое, экологическое, эстетическое, патриотическое просвещение)	80		-
г. Энгельс	Центральная библиотека для детей и юношества им. Л.А. Кассиля 413100, г.Энгельс, ул.Театральная 1а 55-80-07	Сгибнева Алёна Алексеевна	8 /100%	6 (продвижение книги и чтения, правовое, патриотическое просвещение, духовно- нравственное воспитание)	60		-
г. Энгельс	Филиал №1 413118, г.Энгельс, пл. Свободы, д. 17	Ковалева Ольга Викторовна	1/100%	1 (продвижение книги и чтения)	10		-
г. Энгельс	Филиал №2 413107 г.Энгельс, ул. Трудовая, д.11	Космачук Надежда Алексеевна,	2 /100%	1 (продвижение книги и чтения)	10		-
г. Энгельс	Филиал №3 413105 г.Энгельс, 2-й м-он 15 56-23-33	Похилова Галина Владимировна	4/100%	1 (продвижение книги и чтения)	10		-
г. Энгельс	Филиал №4 413112, г. Энгельс, ул. Воронежская, д.56	Артемьева Элла Александровна	3 /100%	1 (продвижение книги и чтения)	10		-
г. Энгельс	Филиал №5 413124 г.Энгельс, ул.Колотилова 6-а ДК «Мелиоратор» 54-78-16	Дикова Любовь Владимировна	3 /100%	1 (продвижение книги и чтения)	10		-
г. Энгельс	Филиал №6 413121 г.Энгельс, пр. Строителей 21 74-59-38	Никитина Анжелика Владиславовна,	3/100%	1 (продвижение книги и чтения)	10		-

г. Энгельс	Филиал №7 413113 г.Энгельс, ул. М.Расковой 25 74-57-08	Трубаева Татьяна Викторовна,	4/100%	2 (продвижение книги и чтения)	20		-
г. Энгельс	Филиал №9 413100 г.Энгельс, ул. Телеграфная 92 56-90-61	Стрельникова Елена Александровна,	3/100%	1 (продвижение книги и чтения)	10		-
г. Энгельс	Филиал №10 413117 г.Энгельс, ул. Транспортная 30а	Баженова Светлана Викторовна,	3/100%	1 (продвижение книги и чтения)	10		-
г. Энгельс	Филиал №11 413124 г.Энгельс, ул. М.Василевского 19а 54-57-53	Куренкова Татьяна Васильевна,	2 /100%	1 (продвижение книги и чтения)	10		-
г. Энгельс	Филиал №12 413121 г.Энгельс, ул.Строительная 32	Новокшонова Виктория Геннадиевна,	4/ 100%	1 (продвижение книги и чтения)	10		-
г. Энгельс	Филиал №19 413108 г.Энгельс-8, ул.3 квартал, 26а 75-62-93	Дегтярева Юлия Васильевна	1/100%	1 (продвижение книги и чтения)	10		-
г. Энгельс	Филиал №17 413116, г. Энгельс, ул. Ломоносова, д.21 а 76-96-75	Максименкова Марина Александровна,	5 /100%	7 (эстетическое, декоративно- прикладное, досугово- образовательное, информационно- технологическое, литературно- музыкальное, естественно-научное, общественно- патриотическое)	70		-

г. Энгельс	Филиал №14 413138 Энгельсский р-н, п.Квасниковка, ул. Колхозная, 129а	Тюхтина Инна Павловна,	2/100%	2 (продвижение книги и чтения, гражданско-правовое)	20		-
г. Энгельс	Филиал №15 413138 Энгельсский р-н, п.Квасниковка, ул. Ленинская 77-74-00	Лагутина Оксана Викторовна,	2 /100%	2 (экология, декоративно-прикладное творчество)	20		-
г. Энгельс	Филиал №16 413102, Энгельсский р-н, р.п.Приволжский, ул. Мясокомбинат, ба 75-04-95	Долгова Галина Владимировна	2 /100%	1 (продвижение книги и чтения)	20		-
г. Энгельс	Филиал №18, 413119, Энгельсский р-н, р.п.Приволжский, ул. Мясокомбинат, ба	Холомеева Мария Юрьевна	2 /100%	1 (продвижение книги и чтения)	20		-
г. Энгельс	Муниципальное бюджетное учреждение "Энгельсская районная концертная организация", 413100, г. Энгельс, пл. Ленина, д. 26	Мясников Вячеслав Андрианович	23/100%	Концертная деятельность		Поволжский камерный оркестр	-

4.4. Организация спортивной работы.

- спортивные залы - 97;
- стадионы с трибунами – 5;
- плоскостные спортивные сооружения – 81.

5. Почтовые отделения

№ п/п	Наименование населенного пункта	Наименование предприятия	ФИО начальника	Численность работающих (чел.)
-------	---------------------------------	--------------------------	----------------	-------------------------------

1.	413100 г. Энгельс, ул.Коммунистическая, д. 35	ОСП Энгельский почтамт УФПС Саратовской области – филиал ФГУП «Почта России»	-	-
2.	413101 г. Энгельс - 1, д. 41	ОСП Энгельский почтамт УФПС Саратовской области – филиал ФГУП «Почта России»	-	-
3.	413102 г. Энгельс, ул. Гагарина, д. 19	ОСП Энгельский почтамт УФПС Саратовской области – филиал ФГУП «Почта России»	-	-
4.	413105 г. Энгельс, 1 Микрорайон Урицкого, д. 13	ОСП Энгельский почтамт УФПС Саратовской области – филиал ФГУП «Почта России»	-	-
5.	413106 г. Энгельс, ул. Пристанская, д. 116	ОСП Энгельский почтамт УФПС Саратовской области – филиал ФГУП «Почта России»	-	-
6.	413107 г. Энгельс, ул. Короткая, д.1	ОСП Энгельский почтамт УФПС Саратовской области – филиал ФГУП «Почта России»	-	-
7.	413108 г. Энгельс, ул. Курчатова д.16	ОСП Энгельский почтамт УФПС Саратовской области – филиал ФГУП «Почта России»	-	-
8.	413110 п. Зеленый, ул. Щорса, д.22	ОСП Энгельский почтамт УФПС Саратовской области – филиал ФГУП «Почта России»	-	-
9.	413111 г. Энгельс, пр Строителей, д. 3	ОСП Энгельский почтамт УФПС Саратовской области – филиал ФГУП «Почта России»	-	-
10.	413112 г. Энгельс, пр-т Волжский, д. 47	ОСП Энгельский почтамт УФПС Саратовской области – филиал ФГУП «Почта России»	-	-
11.	413113 г. Энгельс, ул. Степная, д.124	ОСП Энгельский почтамт УФПС Саратовской области – филиал ФГУП «Почта России»	-	-
12.	413114 п. Прибрежный, Дом Досуга	ОСП Энгельский почтамт УФПС Саратовской области – филиал ФГУП «Почта России»	-	-
13.	413115 г. Энгельс, Восточный переулок, д.1	ОСП Энгельский почтамт УФПС Саратовской области – филиал ФГУП «Почта	-	-

		России»		
14.	413116 г. Энгельс, ул. Космонавтов, д. 7	ОСП Энгельсский почтамт УФПС Саратовской области – филиал ФГУП «Почта России»	-	-
15.	413117 г. Энгельс, ул. Лесопильная, д. 36	ОСП Энгельсский почтамт УФПС Саратовской области – филиал ФГУП «Почта России»	-	-
16.	413118 г. Энгельс, ул. Советская, д. 47	ОСП Энгельсский почтамт УФПС Саратовской области – филиал ФГУП «Почта России»	-	-
17.	413119 г. Энгельс, 2 квартал, д. 35	ОСП Энгельсский почтамт УФПС Саратовской области – филиал ФГУП «Почта России»	-	-
18.	413121 г. Энгельс, пр Строителей, д. 21	ОСП Энгельсский почтамт УФПС Саратовской области – филиал ФГУП «Почта России»	-	-
19.	413122 г. Энгельс, ул. Нефтяная, д. 8	ОСП Энгельсский почтамт УФПС Саратовской области – филиал ФГУП «Почта России»	-	-
20.	413123 г. Энгельс, ул. Гагарина, д. 47	ОСП Энгельсский почтамт УФПС Саратовской области – филиал ФГУП «Почта России»	-	-
21.	413124 г. Энгельс, ул. Василевского, д. 19 а	ОСП Энгельсский почтамт УФПС Саратовской области – филиал ФГУП «Почта России»	-	-
22.	413125 г. Энгельс, ул. Колотилова, д. 54	ОСП Энгельсский почтамт УФПС Саратовской области – филиал ФГУП «Почта России»	-	-
23.	413138 с. Квасниковка, ул. Ленинская, д. 19 а	ОСП Энгельсский почтамт УФПС Саратовской области – филиал ФГУП «Почта России»	-	-

6. Предприятия торговли и бытового обслуживания.

На территории МО г. Энгельс зарегистрировано в том числе:

- Стационарные магазины - 1606 объектов.

Торговые комплексы и центры – 14 объектов

Количество магазинов в торговых центрах – 561.

Гостиницы – 10 объектов.

- Оптовая и розничная торговля – 1606 объектов,
- Предприятия общественного питания – 251 объекта;
- Предприятия бытового обслуживания – 470 объектов.

7. Банки

Банки – всего 18, дополнительных офисов 39, из них 28 в г.Энгельсе.

Наименование населенного пункта	Наименование учреждения, адрес	Ф.И.О. руководителя
г. Энгельс	Дополнительный офис № 8622/0791 Саратовского отделения №8622 ПАО «Сбербанк» 413111 г. Энгельс, пр-т Ф. Энгельса, 11	Ромакина Наталья Николаевна- Региональный менеджер – начальник сектора продаж клиентам малого и среднего бизнеса дополнительного офиса № 8622/1 Саратовского отделения №8622 ПАО «Сбербанк»
г. Энгельс	Доп. Офис №12 «Энгельский» АО «Экономбанк» 413100 г. Энгельс, пл. Свободы, 22	Гостев Дмитрий Николаевич
р.п. Приволжский	Доп. офис № 13 «Приволжский» пос. Приволжский, 3-й кв. д.1	Гостев Дмитрий Николаевич
г. Энгельс	Доп. офис №14 «Покровский» 413100, г. Энгельс, ул. Тельмана, 8	Гостев Дмитрий Николаевич

г. Энгельс	ККО «Энгельсский №3» ПАО «Совкомбанк» 413100 г. Энгельс, ул. Зеленый переулок 11	Батищев Иван Владимирович , руководитель бизнес-группы
г. Энгельс	ККО «Энгельсский №1» 413121, ул. Тельмана, 33	Батищев Иван Владимирович , руководитель бизнес-группы
г. Энгельс	Мини-офис «Энгельсский №135» 413100, г. Энгельс, пр. Строителей, 4	Батищев Иван Владимирович , руководитель бизнес-группы
р.п. Приволжский	Мини-офис «Энгельсский №140» пос. Приволжский, 2-й кв. д. 34, п.18	Батищев Иван Владимирович , руководитель бизнес-группы
г. Энгельс	Филиал ООО «Промсельхозбанк» в г. Энгельсе 413100 г. Энгельс, пл. Ленина, 48	И.о. Иванова Людмила Алексеевна- управляющий
г. Энгельс	Доп. офис «Юбилейный» филиала «Саратовский» ПАО Банк «ОТКРЫТИЕ» 413111 г. Энгельс, пр-т Ф. Энгельса, 2	Шиндяпина Ирина Александровна – управляющий
г. Энгельс	Опер. офис «Энгельс» Приволжского филиала ПАО «Росбанк» 413100 г. Энгельс, пл. Ленина, 2	Лихова Ксения Евгеньевна – управляющий
г. Энгельс	Операционный офис «На Тихой» Филиала № 6318 Банка «ВТБ» (ПАО) 413100 г. Энгельс, ул. Тихая, 55	Смирнова Анастасия Николаевна – директор
г. Энгельс	Операционный офис «Энгельсский» филиала №6318 ПАО ВТБ 413100 г. Энгельс, ул. Волоха, 1 А	Чуриков Алексей Николаевич – директор
г. Энгельс	Доп. офис №3349/52/24 г. Энгельсе Саратовского регионального филиала АО «Россельхозбанк» г. Энгельс, ул. Тельмана, 26	Мартакова Анастасия Николаевна – управляющий доп. офисом
г. Энгельс	Операционный офис № 64Э/03 Нижегородского филиала ООО «ХКФ Банк» 413100, г. Энгельс, пр. Строителей, 4	Мухамбетова Надежда Юрьевна - управляющий
г. Энгельс	Операционный офис «Энгельс» Приволжского филиала ПАО «Промсвязьбанк» 413100 г. Энгельс, ул. Маяковского, 48	Небога Виталий Святославович - управляющий
г. Энгельс	ККО «Энгельс – Тельмана» фил. АО «Банк Русский Стандарт» 413100 г.Энгельс, ул. Тельмана, 18	Галеева Ольга Сергеевна – руководитель
г. Энгельс	ККО «Энгельс» АО «Альфа Банк» 413100 г.Энгельс, Тельмана, 132а	Совит Александра Юрьевна – управляющий
г. Энгельс	Доп. офис «Энгельс» АО «БанкАгророс» 413100 г. Энгельс, ул. Маяковского, 48	Фролова Наталья Николаевна – управляющий

г. Энгельс	Доп. офис №2 ОАО «ГАЗНЕФТЬ БАНК» 413100 г.Энгельс, ул. Петровская, 90	Савин Алексей Анатольевич – управляющий
г. Энгельс	Опер. офис №037/2022 Филиала ГПБ (АО) «Поволжский» «ГАЗПРОМБАНК» 413119 г. Энгельс, пл. Ленина, 2	Меняйленко Ольга Юрьевна – управляющий
г. Энгельс	Клиенский центр №1 ПАО «Почта Банк» 413100 г. Энгельс, пр.Ф.Энгельса, 71	Сушкова Елена Алексеевна – управляющий
г. Энгельс	Клиенский центр №2 ПАО «Почта Банк» 413100 г. Энгельс, пл. Ленина, 3а	
г. Энгельс	Кредитно-кассовый офис «Энгельс» АО «Банк Финсервис» 413100 г. Энгельс, ул. Харьковская, 2	Бехтерева Елена Владимировна – начальник
г. Энгельс	ККО «Энгельс 10» АО КБ «Пойдем» 413100 г.Энгельс, пр.Ф.Энгельса, 10	Назарова Анна Викторовна– управляющий

8. Дороги и транспортное сообщение, объекты жилищно – коммунального хозяйства.

8.1 *Наличие и состояние дорожного покрытия.*

Населенный пункт	Общая протяженность дорог (км)	Балансодержатель	Из них	
			С твердым покрытием (км)	С грунтовым покрытием (км)
г. Энгельс	327,98	Муниципальная казна муниципального образования город Энгельс	228,588	99,442
пос. Прибрежный	12,42		6,5	5,92
пос. Плодосовхоз	3,8		1,6	2,2
р. п. Приволжский	87,0		63,5	23,5
пос. Геофизик	3,3		3,0	0,3
с. Квасниковка	13,3		3,4	9,9
пос. Новоселово	1,5		1,2	0,3
ИТОГО	449,3		307,738	141,562

8.2 Транспортное сообщение:

Наименование маршрута	Наименование транспорта	№ маршрута	Количество рейсов
Ярмарка - ПМК-14	автобус	1	112
Ярмарка - пос. Мелиораторов	автобус	2	171
Ярмарка - Летный городок	автобус	3	280
Ярмарка - ЭРБ	автобус	4	240
Ярмарка - СХИ	автобус	5	31
ТЦ «Лидер» - ЖК «Шурова Гора»	автобус	7	170
Ярмарка - КХВ	автобус	10,10А	299
Ярмарка - Парк-отель «Новый век»	автобус	21	203
Ярмарка - ТЦ «Лидер»	автобус	22	191
Ярмарка - пос. Мелиораторов	автобус	23	208
Почтовое отделение № 7 - пос. Мелиораторов	автобус	25	268
Речпорт - пос. Мелиораторов	автобус	27	33
Ярмарка - пос. Кирпичный	автобус	32	226
Гипермаркет «Лента» - ЗМК	троллейбус	14	83

8.3 Наличие котельных, ЦТП, водонапорных башен, индивидуальных источников теплоснабжения.

Кол-во котельных в насел. пунктах	Балансодержатель	Вид топлива	Количество водонапорных башен	балансодержатель
34	ОАО "ЭГТС"	Газ		
3	МУП "Покровск-тепло"	Газ		
13	ООО "Теплоресурс"	Газ		
6	ООО "Стройресурс"			
5	ООО "Энергоресурс"	газ		

4	ООО "Энгельс Тепло Сервис"	газ		
1	ООО "ТК "Тура"	газ		
1	ООО "Энергосбыт-Покровск"	газ		
1	ООО "Звездный"	газ		
1	ООО "Тепло" Колотилова	газ		
1	ООО "ТеплоСбытСервис"	газ		
23	ООО "Регионгаз Поволжье"	газ		
3	ООО "МП"Луч"	газ		
3	ООО "Луч"	газ		
3	ООО "Матис"	газ		
1	ООО "Летка"	газ		
2	ТСЖ Волжский Берег	газ		
5	ТСЖ Солнечный берег			
5	ООО "Клеевой завод"	газ		
6	ООО "Полюс"	газ		
10	Администрация ЭМР (учреждения соц. сферы)	газ		

9. Земельные ресурсы.

Общая площадь территории муниципального образования город Энгельс – 18434,5977 га.

10. Наличие предприятий сельскохозяйственного производства, перерабатывающей промышленности, иных предприятий.

№ п/п	Наименование населенного пункта	Полное наименование с/х предприятия/ предприятия перерабатывающей промышленности	ФИО руководителя (полностью), телефон	Вид деятельности	Численность работающих
1	п.Приволжский	ОПХ «ВолжНИИГиМ»	Кайбалиев Данияр Галимжанович, 89085518052	Растениеводство	16
2	с.Квасниковка	ПК «Путь рыбака»	Просолов Сергей Сергеевич 8 927 149 29 37	Рыбоводство	18
3	г.Энгельс	ООО «ОВП «Покровское»	Серебрякова Марина Сергеевна 8 987 377 98 81	Растениеводство	13
4	г.Энгельс	ООО «Рыбный дом»	Конищев Илья Викторович 8 927 277 76 99	Рыборазведение	4

№	Наименование	Полное наименование	ФИО руководителя	Вид деятельности	Численность
---	--------------	---------------------	------------------	------------------	-------------

п/п	населенного пункта	предприятия	(полностью), телефон		работающих
1	413107 г.Энгельс, ул.Трудовая, 12	ООО РК «Норд-Вест»	Кокорин Валерий Николаевич 55-63-94, 55-63-68	рыбопереработка	9
2	413100 г.Энгельс, пр.Колотилова,	ИП Исмаилов Х.З.	Исмаилов Ханлар Захид Оглы 8-909-341-04-94	рыбопереработка	2
3	г.Энгельс, 2-й Островной проезд,	ООО «Рыбная компания НАХОДКА»	Михайлина Оксана Викторовна 75-79-78, 55-97-88	рыбопереработка	2
4	г.Энгельс, ул.Промышленная, 6	ООО «Дельта»	Скворцов Сергей Анатольевич 89372275222	рыбопереработка	3
5	г.Энгельс, проезд Крупской 71в,	ООО «Фортуна»	Васильчук Андрей Алентинович 89050304506	Производство консерв	4
6	413116 г.Энгельс, пр.Строителей, 38	ООО «Энтраст»	Щелчков Сергей Жоржович 52-56-38, 52-56-39	Мукамольное производство	2
7	413100 г.Энгельс, ул.Пушкина, 81	ЗАО «Энгельский мукамольный завод»	Кузьменков Александр Юрьевич 55-53-21, 55-92-49	Мукамольное производство	122
8	413116 г.Энгельс, пр.Строителей, 28	ООО «Русь»	Лавренко Владимир Александрович 74-58-13	Мукамольное производство	468
9	413111 г.Энгельс, ул.Ленинградская, 30а	ИП Галынина Л.Л.	Галынина Людмила Львовна 75-77-40	Хлебопекарное производство	21
10	413105 г.Энгельс, ул.Студенческая, 68	ООО «Айк»	Мурадян Гоар Суреновна 8-937-977-55-75	Хлебопекарное производство	9
11	413100 г.Энгельс, ул. Маршала Василевского , 65	ИП Строганова Екатерина Юрьевна	Строганова Екатерина Юрьевна 55-48-82	Хлебопекарное производство	65
12	413100, Горького ба	ИП Плеханова Ольга Петровна	Плеханова Ольга Петровна 55-56-95	Хлебопекарное производство	1
13	413100 г.Энгельс, пр.Ф.Энгельса, 217	ООО «Саратовская макаронная фабрика»	Романова Ирина Александровна	Макаронное производство	222

			51-35-00		
14	413112 г.Энгельс, ул.Томская, 49	ООО «Мясокомбинат «Митэк»	Баймухамбетов Руслан Дюсенгалиевич 52-00-03	Колбасное производство	223
15	413112 г.Энгельс, ул.Воронежская, 57а	ООО «Дымок и К»	Пономаренко Виталий Анатольевич 76-26-01, 76-26-02	Колбасное производство	55
16	413116 г.Энгельс, п.Керамический, 5/2	ИП Ключева О.В.	Ключева Ольга Викторовна 52-54-07	Колбасное производство	30
17	413116 г.Энгельс, п.Зеленый, ул.Дальняя, 32/1	ИП Агапов О.А.	Агапов Олег Александрович 76-29-56, 75-27-28	Крупяное производство	26
18	413100 г.Энгельс, ул.Персидского, 1	ООО «Кондитерская фабрика «Покровск»	Фомин Михаил Николаевич 56-83-63 ф., 55-58-07	Кондитерское производство	139
19	413100 г.Энгельс, ул.Гоголя, 5	ООО «Энгельсская кондитерская фабрика»	Слесаренко Владимир Николаевич 54-36-47	Кондитерское производство	14
20	413112 г.Энгельс, ул.Томская, 49	ООО «Молочный комбинат Энгельсский»	Коноплев Вадим Алексеевич 52-00-00	Молочное производство	526
21	413100 г.Энгельс Ул.Персидского, 1	ООО «Покровский квас»	Евса Василий Васильевич 56-83-63	Производство напитков	1
22	г.Энгельс, терр. Мясокомбината	ИП Ткаченко П.Г.	Ткаченко Павел Геннадьевич 8-906-154-08-77	Производство напитков	7
23	г.Энгельс, терр. Мясокомбината	ООО «Приволжская пивоварня»	Ткаченко Павел Геннадьевич 8-906-154-08-77	Пивоваренное производство	3
24	г.Энгельс, ул. Нестерова 93	ООО «Лада»	Минеев Владимир Викторович 89603407636	Пивоваренное производство	3
25	г.Энгельс, п.Приволжский	ООО «ТВТ»	Токарев Юрий Владимирович 8-903-329-43-41	Производство хумуса	23
26	г.Энгельс, ул. Студенческая 205	ООО «Глобал Соя»	Никифоров Игорь Викторович 89372651002	Переработка сои	8

11. Религиозные учреждения

№ п/п	Наименование населенного пункта	Наименование, место нахождения	Дата открытия
----------	------------------------------------	--------------------------------	------------------

*Местная религиозная организация
Покровская Епархия Русской Православной Церкви
(Московский Патриархат)*

1.	г. Энгельс	Свято-Троицкий кафедральный собор г. Покровска (Энгельса), пл. Свободы, д. 5	1991
2.	г. Энгельс	Храм в честь Покрова Божией Матери г. Покровска (Энгельса), ул. Станционная, д. 4	
3.	г. Энгельс	Свято-Воскресенский храм г. Покровска (Энгельса), пр. Строителей, Воскресенское кладбище	
4.	г. Энгельс	Храм во имя святителя Спиридона Тримифунтского г. Покровска (Энгельса), ул. Полтавская, д. 42Д	2012
5.	г. Энгельс	Храм во имя пророка Божия Илии, г. Покровска (Энгельса), авиабаза Энгельс-1	2005
6.	г. Энгельс	Храм во имя благоверного князя Александра Невского, г. Покровска (Энгельса), 1-й Геологический проезд, 21, район кладбища. СХИ	2005
7.	г. Энгельс	Храм в честь Успения Пресвятой Богородицы г. Покровска (Энгельса), ул. Центральная, д. 42, тел. (8453) 76-28-52	2002
8.	г. Энгельс	Храм во имя святых равноапостольных царя Константина и царицы Елены г. Покровска (Энгельса), ул. Колотилова д. 54	2013
9.	г. Энгельс	Храм в честь Преображения Господня г. Покровска (Энгельса), пересечение улиц Трудовой и Тихой	
10.	г. Энгельс	Храм Покрова Божией Матери на Волге г. (Покровска) Энгельса, ул. Калинина/берег Волги.	
11.	г. Энгельс	Храм в честь Рождества Пресвятой Богородицы г. Покровска (Энгельса), ул. Суворова, д. 68	
12.	г. Энгельс	Храм во имя великомученика и Победоносца Георгия, г. Покровск, Волжский проспект, территория парка «Патриот»	
13.	г. Энгельс, пос. Приволжский	Храм в честь иконы Божией Матери «Неупиваемая Чаша», г. Покровска (Энгельса), район ДК «Восход»	
14.	г. Энгельс	Храм в честь Казанской иконы Божией Матери, г. Покровск, пересечение улиц Полтавской и пр-та Фридриха Энгельса	
15.	г. Энгельс	Храм во имя преподобного Сергия Радонежского г. Покровска (Энгельса) ул. Ломоносова площадь перед ЦНТ «Дружба»	
16.	г. Энгельс с. Квасниковка	Храм во имя преподобного Силуана Афонского, с. Квасниковка, ул. Колхозная, уч. 160А, 162А.	
17.	г. Энгельс	Храм в честь иконы Божией Матери «Скоропослушница», станция Анисовка	
18.	г. Энгельс	Тюремный храм в честь Покрова Божией Матери г. Покровска (Энгельса), ФКУ ИК-2, СИЗО	
19.	г. Энгельс	Тюремный храм во имя святителя и чудотворца Николая г. Покровска (Энгельса),	

		ФКУ ИК-13	
20.	г. Энгельс,	Домовый храм во имя великомученика и целителя Пантелеимона г. Покровска (Энгельса) , ул. Санаторная, д. 3	
<i>Местная Мусульманская религиозная организация Махалля г. Энгельса Саратовской области Духовного управления мусульман Саратовской области</i>			
21.	г. Энгельс	Местная Мусульманская религиозная организация Махалля г. Энгельса Саратовской области Духовного управления мусульман Саратовской области, ул. Нестерова, д. 84 а	1993
<i>Местная мусульманская (исламская) религиозная организация Махалля «Абу Ханифа» г. Энгельса Саратовской области Централизованной религиозной организации «Духовное управление мусульман Саратовской области»</i>			
22.	г. Энгельс	Местная мусульманская (исламская) религиозная организация Махалля «Абу Ханифа» г. Энгельса Саратовской области Централизованной религиозной организации «Духовное управление мусульман Саратовской области», ул. Советская, д. 107	